

NEWS LETTER 2020.6月号

イーエス・ウォーターネット



本社：東京都多摩市諏訪4-24-1
TEL:042-355-7702 FAX:042-372-3721
HP: <http://www.es-waternet.co.jp/>

少しでも快適に夏期を過ごしてもらう為に、
私達にできることを提案いたします！

今年の夏はスーパー猛暑？

今夏は例年に比べ、気温が高い日が多いと言われています。

“暑熱対策”はお済でしょうか？

見た目も涼しい当社のフォガーシリーズ！



屋根散水で冷房効果アップ！



ソーラーパネルの
冷却も出来ます。



まだまだ“技”を持っています

暑熱対策はイーエス・ウォーターネットがご提案致します。
近くの支店・営業所にお問い合わせ下さい。お待ちしております。

当社が新型コロナ禍に活用していただける製品は、前ページで紹介させていただいたマイクロフォガー以外に“薬液を吸引し希釈混入させる液肥混入器”をご利用いただけます。

混入器ラインナップ一部紹介

水圧のみで他の動力は一切不要です。(取付口径3/4”~2”)



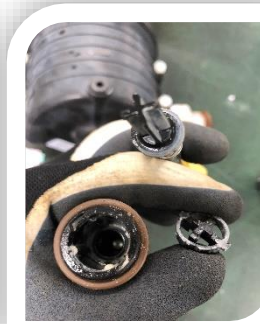
弊社 業務部ではこれらの製品をより長くお使い頂けるように、修理・保守を行なっております。修理依頼いただく中で、よくある症状として下記のような不具合がございます。



・ボディから漏水



液肥が逆流する



液肥の吸い上げが悪い



作動音はするが、液肥を吸い込まない。

修理手順

お客様から修理の依頼をいただいた製品に対して、悪い箇所を特定いたします。
 製品の状態をつぶさに確認し、何度も検査を重ねその状態に応じて、修理方法を選択
 修理代金を見積らせていただき、お客様の了解を得たうえで修理を開始
 外観の不良箇所/分解による不良・不具合・摩耗箇所の確認
 部品交換後の通水・正常に作動することを再度確認

お客様が安心して製品をお使いいただけるように、今後不具合が
 起こる可能性検討し、オーバーホールしてお返しいたします。

製品を長くご使用いただくための注意事項:

- ・一次側にフィルターの設置が必要です。
 混入器に異物が入り込むことを防ぎ、作動寿命を延ばすことができます。
- ・使用後は定期的に混入器を洗浄してください。
 製品内に残った薬液が乾燥し、次回使用時に正確に作動しない原因となります。



株式会社 イーエス・ウォーターネット

本社	〒206-0024 東京都多摩市諏訪4-24-1	TEL 042(355)7701	FAX 042(372)3721
東日本営業部	〒206-0024 東京都多摩市諏訪4-24-1	TEL 042(355)7702	FAX 042(372)3721
南九州支店	〒890-0056 鹿児島市下荒田4-54-15	TEL 099(255)0601	FAX 099(255)2010
沖縄支店	〒901-2227 沖縄県宜野湾市宇地泊89	TEL 098(898)7200	FAX 098(898)7230
大阪営業所	〒560-0036 大阪府豊中市蛍池西町2-7-1	TEL 06(6852)2371	FAX 06(6852)2361
北九州営業所	〒819-0006 福岡市西区姪浜駅南3-16-26	TEL 092(894)3001	FAX 092(894)3000
札幌出張所	〒003-0002 札幌市白石区東札幌二条5-7-8	TEL 011(817)8830	FAX 011(817)8831
東北出張所	〒981-0924 宮城県青葉区双葉ヶ丘1丁目22-5	TEL 022(728)1061	FAX 022(728)1060
大隅出張所	〒899-8105 鹿児島県曾於市大隅町段中町83	TEL 090-7631-7594	FAX 099(255)2010